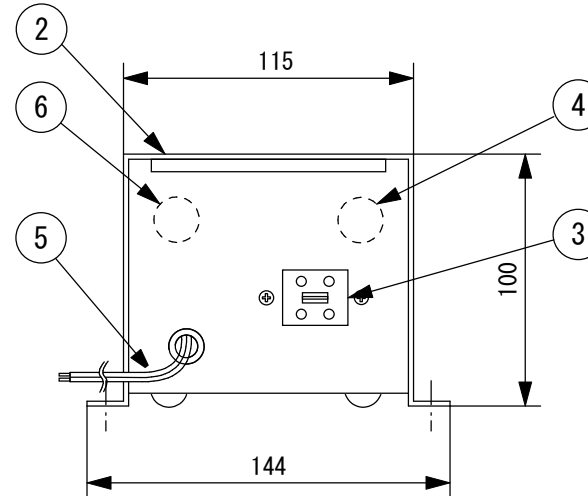
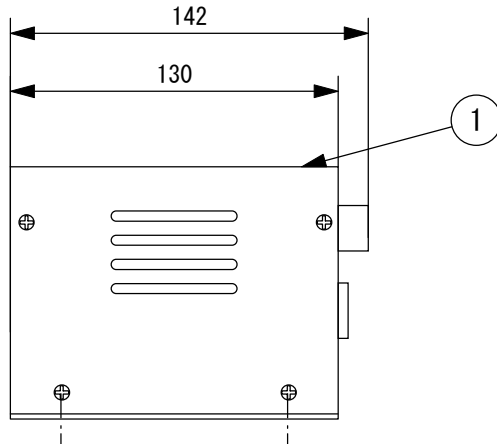


定格仕様	
入力電圧	: AC100V
入力電流	: 1.9A
出力電圧	: AC24V
定格容量	: 160VA
無負荷損失	: 8W以下
絶縁種別	: A種
安全規格	: <PS>E JET
重量	: 約3.0kg
熱損失 20.0 kcal/h	
定格動作時の表面温度 41°C(周囲温度25°C)	



6	二次側ヒューズ		ガラス管ヒューズ 10A AC250V
5	二次側出力リード線	PVC	24V出力 AWG18 0.3m
4	一次側ヒューズ		ガラス管ヒューズ 4.0A AC250V
3	一次側速結端子		AC100V入力
2	本体上部カバー	アルミ	t=1.2 黒メタリック塗装
1	トランス本体	SPC	
No.	Parts 部品	Material 材料	Memo 備考

Date 日付 2008/11/21  
 Draft 製図 T. Shimamura  
 Check 検図 M. Aoki  
 Approve 承認 H. Goto

Scale 縮尺 1:3  
 Weight 重量 約3.0Kg  
 Unit 単位 mm  
 Size 用紙 A4

Title 名称 24Vトランス仕様図  
 Product No. 製品番号 TR-2160N

**TOKI CORPORATION**  
 Tel 03-5763-6121 Fax 03-5763-6130