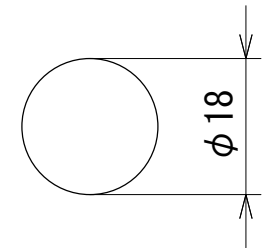


■取付寸法



適合板厚 : 9.5~25mm
奥行き : 60mm以上

薄板対応はお問い合わせください。

定 格 仕 様

- ・ 定格電流 : 700mA (注1)
- ・ 電 力 : 2.1W
- ・ 光 源 色 : 27K (2700K)
30K (3000K)
- ・ 配 光 : 16D (16°)
24D (24°)
- ・ コーン色 : BC (ブラック)
PL (鏡面メッキ)
- ・ 灯 体 色 : B (ブラック)
W (ホワイト)
- ・ 演 色 性 : Ra85
- ・ グレアカット角 : 35度

注記

- (1) 別途、定電流電源が必要となります。灯具の開口寸法から電源を入れることはできません。
- (2) 天井ボード貼付後の配線は困難となりますので先行配線を推奨します。ご注意ください。
- (3) 断熱材・防音材をかぶせた状態で使用しないでください。
- (4) オプションの MPD-CON-0.2m を接続し、白線側を電源の+側と接続してください。
- (5) 分岐配線するときは、オプションの MPD-SPL2 をご使用ください。MPD-SPL2 を使用せずに並列配線すると定格電流が流れず暗くなります。

6	コーン	AL	ブラック/鏡面メッキ
5	入力コネクタ	PA	
4	保護回路	PA	
3	レンズ	PMMA	
2	バネ	SUS	
1	本体	AL	黒アルマイト/白塗装
No.	Parts 部品	Material 材料	Memo 備考

Date 日付 2019. 10. 23

Draft 製図 Y. Terabe

Check 検図 T. Inaba

Approve 承認 C. Ishibiki

Scale 縮尺 1:2

Weight 重量 40g

Unit 単位 mm

Size 用紙 A3

Title 名称 マイクロピンホールダウンライト

Product No. MPD02- K- D- -
製品番号 光源色 配光 コーン色 灯体色

 TOKI CORPORATION
トキ・コーポレーション株式会社