

定 格

電源品番 ^(注1)	LDCC-**W-700PWM / LDCC-**W-700DALI/2ch
調光方式	PWM 1kHz DC11V / DALI
LED電流	700mA
消費電力	2.1W/灯

(注1)

別途、LED用定電流電源が必要になります。

活線工事は絶対に行わないで下さい。行った場合 一瞬で灯具のLEDが破損します。

(注2)

灯具1本あたりの最大灯数は、使用する電源により異なります。

LDCC-**W-700PWM 4～14灯, 15～24灯

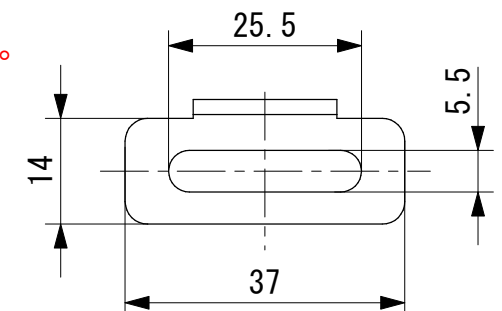
LDCC-**W-700DALI/2ch 1ch 3～17灯, 2ch 計22灯

※1本最大17灯, 1chあたり最低3灯以上

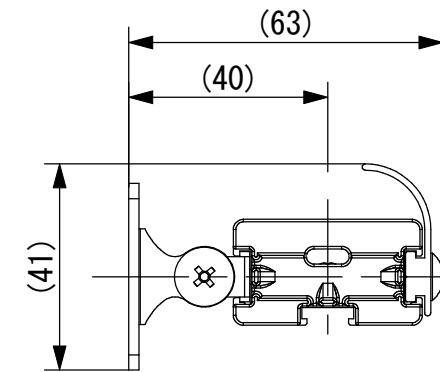
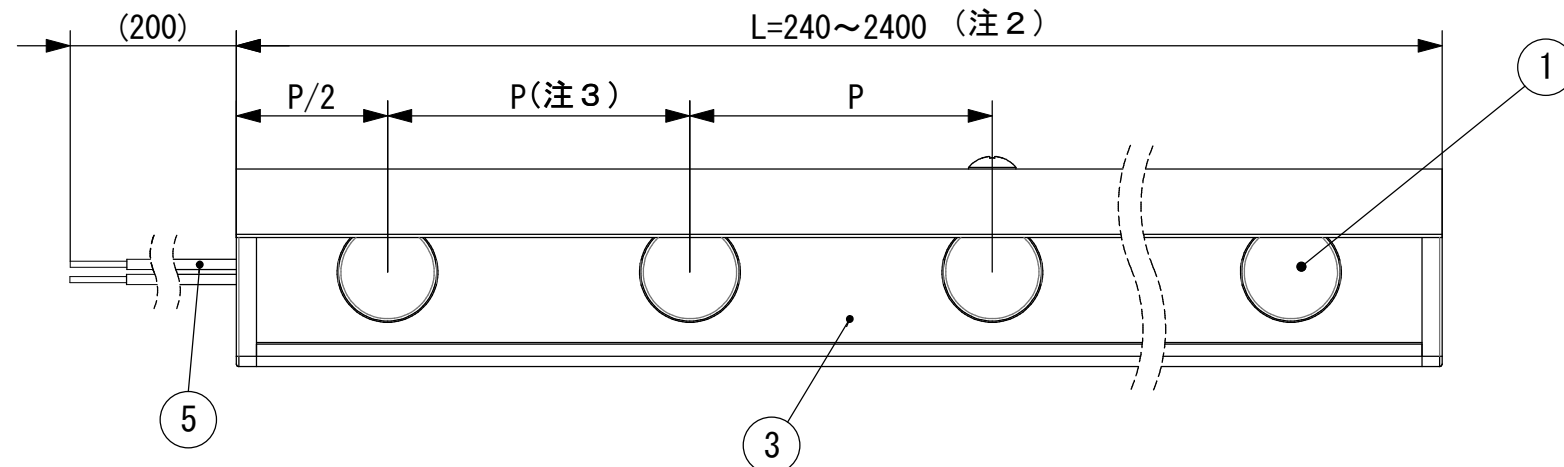
(注3)

レンズピッチ P は 3種類となります。

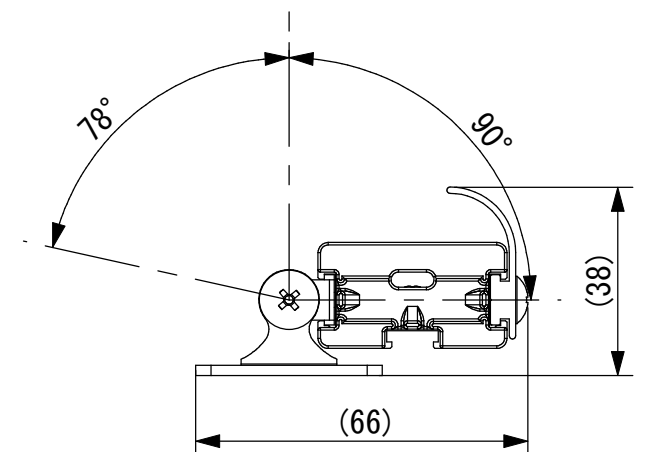
60mmピッチ, 75mmピッチ, 100mmピッチ



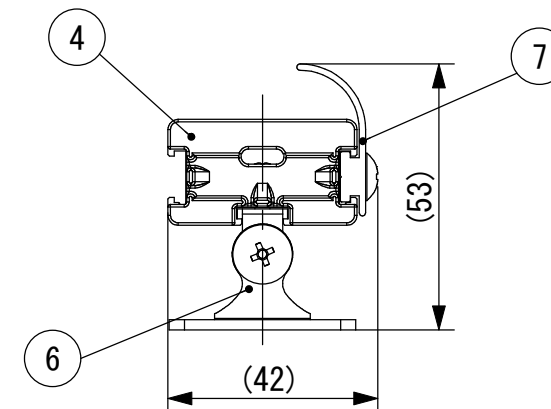
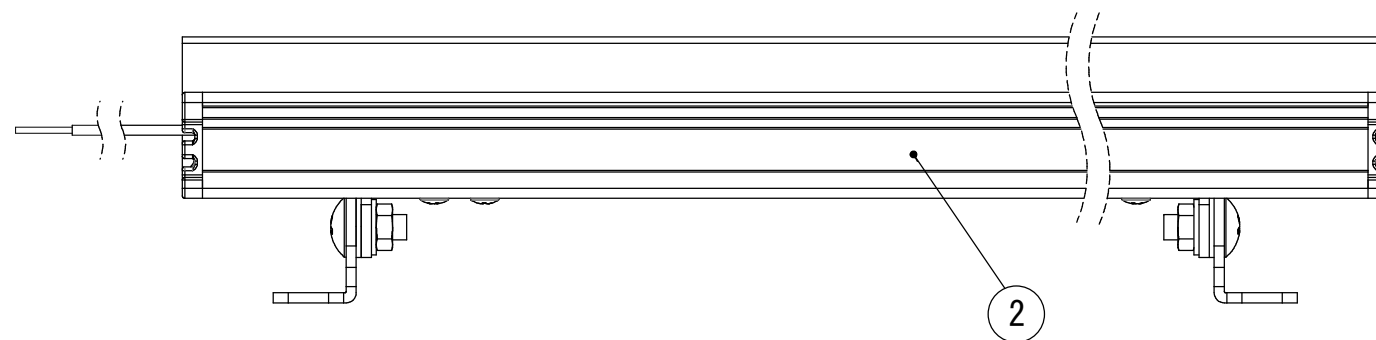
ホルダ取付寸法
スケール1:1



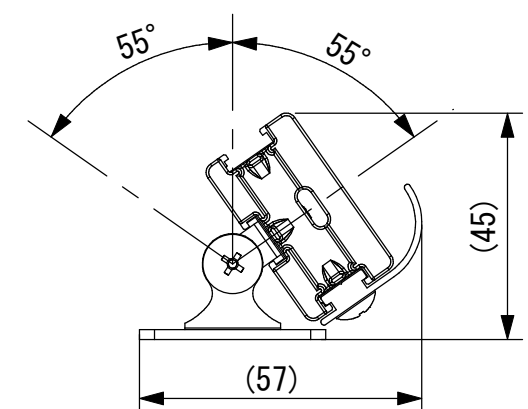
ホルダ側面取付け寸法



ホルダ側面取付け振角および寸法



ホルダ側面取付け寸法



ホルダ側面取付け振角および寸法

振角および寸法

7	グレアカッターバー		表面処理: 黒アルマイト グレアカットオフ角: 33°
6	角度調整ホルダ	SUS	
5	電線		AWG18×2 [赤+, 黒-]
4	エンドプレート	PC	黒
3	化粧カバー	AL	表面処理: 黒アルマイト
2	押出	AL	表面処理: 黒アルマイト
1	レンズ		指向角: SP, (8°), 15°, (25°), (35°)
	LED		光源色: (2200K), 2700K, 3000K, 3500K, 4000K, (5000K), (6500K), (BL: ブルー), (RD: レッド)
No.	部品 Parts	材料 Material	備考 Memo

※レンズSPの指向角は
40°×15°となります。

※()内は
受注生産となります。

※グレアカッターバーの向きは、左右どちらでも取り付けることが可能です。

※灯具の底辺に推奨ホルダ取付間隔の位置を示すラベルが貼り付けてあります。
その位置に合うようにホルダを取り付け、灯具を施工面に設置してください。
きちんと取り付けができていない場合、歪みや脱落のおそれがあります。

※灯具長さがL1500以下の場合、ホルダ数2個付
灯具長さがL1500を超える場合、ホルダ数3個付をご指定ください。

Date 日付	2016. 6. 8	Scale 縮尺	2:3	Title 名称	グラディHB (グレアカッターバー+角度調整ホルダ付き)仕様図
Draft 製図	平井	Weight 重量	xxkg/()	Product No.	GRHB-**-****K-**-**
Check 検図	三輪	Unit 単位	mm	製品番号	GRHB-GLVR + GRHB-ADJB*
Approve 承認	石引	Size 用紙	A3		

TOKI CORPORATION
トキ・コーポレーション株式会社