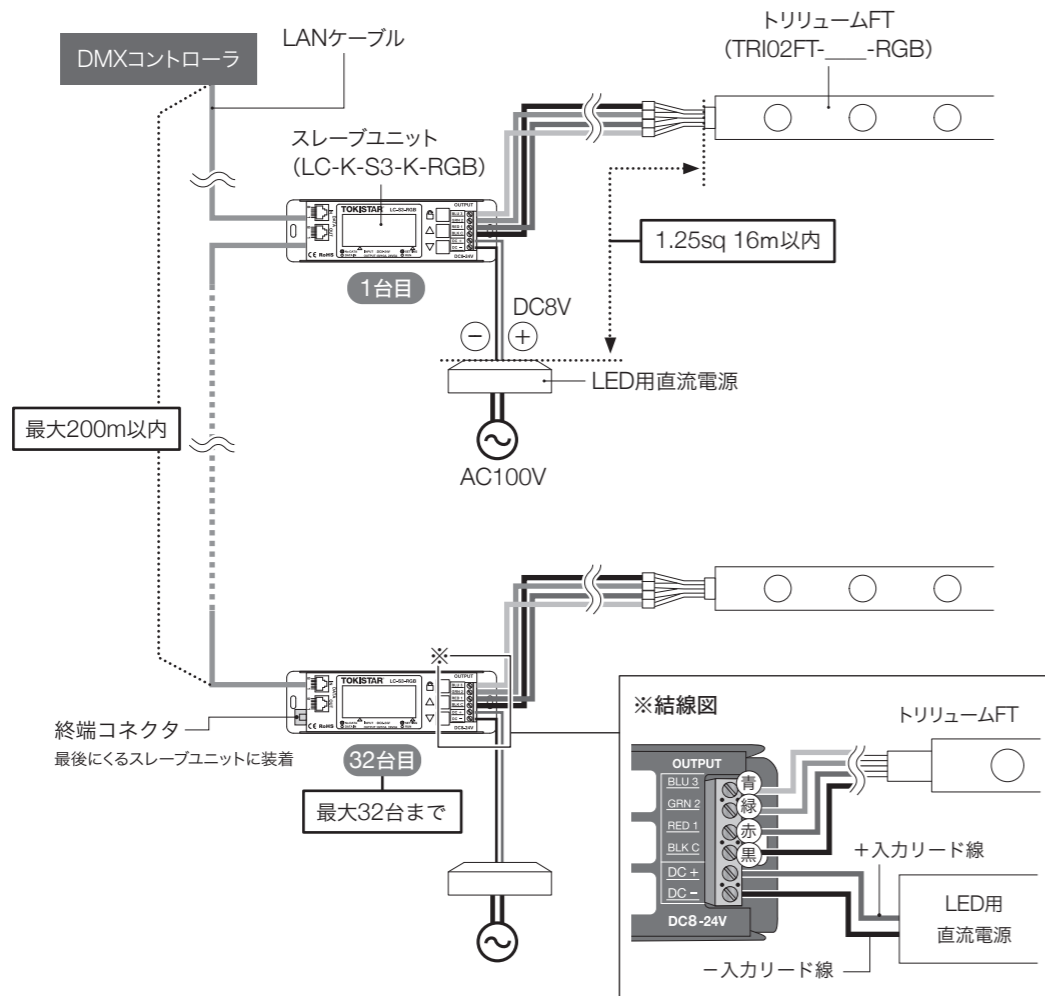


DMXコントローラ

- ・点灯には、DMXコントローラが必要です。また、灯具点灯用のLED用直流電源1台ごとに、スレーブユニット(LC-K-S3-RGB)1台、信号用のLANケーブルが1本必要です。
- ・複数台のスレーブユニットをLANケーブルで連結すれば、より多くの灯具の同時制御が可能です。接続しているLANケーブルの長さが合計200m以内であれば、スレーブユニットは32台まで連結可能です。

- ・LED用直流電源と灯具間の電線を延長する場合には、1.25mm²以上の電線を使用し、LED用直流電源から灯具までの距離が16m以内となるようにしてください。



注意

- ⓪ 誤って接続しますと故障の原因となりますのでご注意ください。
- ⓪ 配線の際は電源を落とした状態で作業してください。
- ⓪ 屋外で使用の際は、必ず結線部の防水処理を行ってください。
- ⓪ 線径の細い電線や、過剰なリード線の延長は、電圧降下を引き起こすだけでなく、電線の過熱や保護装置の正常な動作を妨げる要因となります。

- ⓪ 推奨電線以外の電線を使用する場合や、特殊な施工条件の場合は弊社までお問い合わせ下さい。

2023.10.20

取扱説明書

TRILLIUM FT

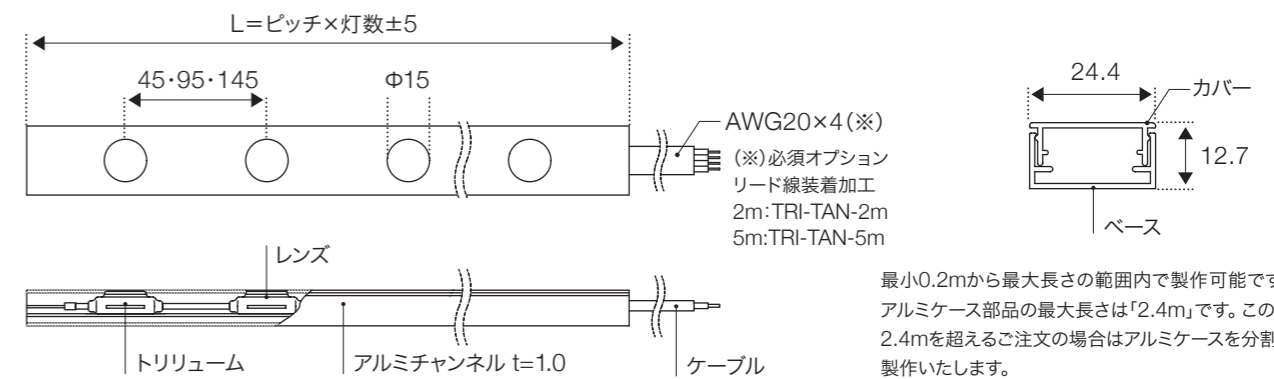
トリリウムFT

品番

TRI02FT-□□□-RGB

ランプピッチ

製品仕様 単位: mm



1本あたりの最大灯数

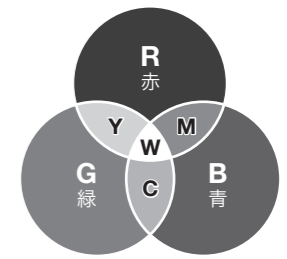
品番	ピッチ (mm)	消費電力	最大灯数 (長さ)
TRI02FT-45-RGB	45	7.2W/m	120 灯 (5.4m)
TRI02FT-95-RGB	95	3.4W/m	120 灯 (11.4m)
TRI02FT-145-RGB	145	2.3W/m	80 灯 (11.6m)

定格電圧	DC8V
消費電力	最大0.32W/灯
重量	約380g/m
IP保護等級	IP66
材質	アルミ(アルマイト仕上)

FT用エンドキャップ
(オプション品)
品番: TRIFT-ED(2個組)

特徴

- ・トリリウムにアルミのベースとカバーを取り付ける事によりデザインと施工性が向上
- ・赤・緑・青(光の三原色)の3色のLEDを混色することによって多彩な色彩演出が可能
- ・3回路コントローラの設定に対応して灯具が点灯・点滅
- ・屋外対応で防水保護等級(IPX66)の防水設計



Y=イエロー / M=マゼンタ / C=シアン / W=ホワイト

01 ご使用前にお読みください

- ・本製品を安全にご利用いただくため、ご使用前に必ず本取扱説明書をお読みいただき、必ず保存してください。
- ・出荷案内書の記載内容と商品の種類および数量が正しいことをご確認ください。
- ・出荷時には慎重に梱包しておりますが、開封した時に万一製品が破損していた場合はすぐにお知らせください。
- ・配線工事は、必ず工事店又は有資格者に依頼してください。(一般の方の電気工事は法律で禁止されています。)
- ・灯具の取り付けは、電気工事士の資格のある方が「電気設備に関する技術基準」、「内線規定」、および、本説明書にしたがってください。(取付けに不備があると器具落下、感電、火災の原因となります)

- ・本書記載の製品以外の電源・コントローラは使用できません。
- ・トリリウムFTは必ず電気容量の範囲でご使用ください。
- ・分解、改造は行わないでください。製品保証対象外となります。
- ・LED製品には、LED素子の性能向上や素子製造時のばらつきにより、個々のLEDで発光色や明るさが異なる場合があります。また、RGB各色の寿命特性が異なるため、時間経過とともに初期設定された光色状態が変化する場合があります。
- ・機器に高電圧がかかる絶縁測定器等は使用しないでください。故障の原因となります。

02 安全にご使用いただくために



注意

本灯具はDC8V専用灯具です。AC100Vなど定格を超えた電圧がかかると内部素子が損傷し、破損や大きな寿命の縮小、発色の変化などが生じます。配線には十分注意してください。

本灯具を以下のような場所に設置しないでください。

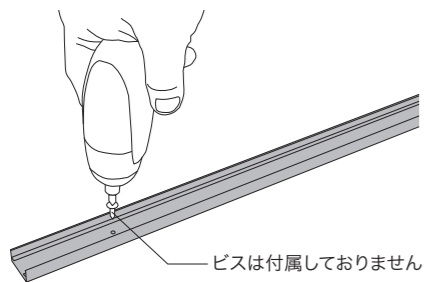
- 周囲温度が0~40℃の範囲を超える場所
- 可燃性ガス、腐食性ガスなどの発生する場所
- 粉塵が多い場所、振動が多い場所
- 水没する場所

※使用環境に適合するか否かの判断が困難な場合は、弊社までお問い合わせください。

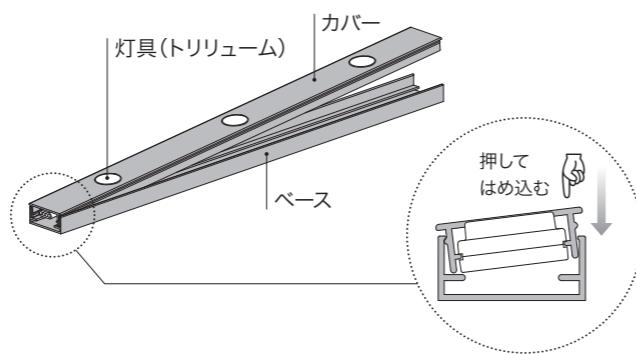
03 本製品の取り付け

本品は、カバーとベースの寸法を合わせて出荷しております。使用される際は、必ず同梱されているカバーとベースを組み合わせてご使用ください。異なる組み合わせで使用しますと、はめ込みの嵌合がきつくなる場合や、はまらない場合がありますのでご注意ください。

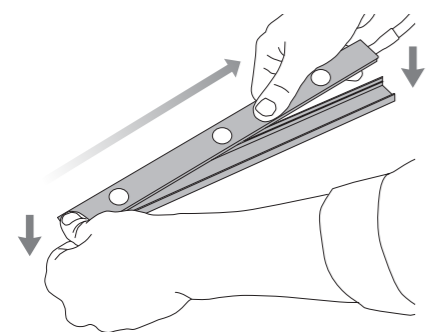
- ①ベースを設置面に取り付けてください。恒久的なご使用方法では、ビス留めによる固定を推奨いたします。



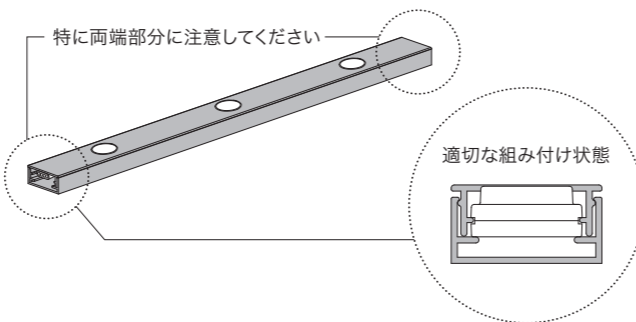
- ②ベースとカバーの端部の位置を合わせ、の部分に力を加え、カバーとベースの端部をはめ込みます。



- ③端から徐々に力を加えながら、カバーをすべてベースへはめ込んでください。



- ④端まではめ込みを終えたら、再度カバーとベースがきちんとはまっていることを確認して下さい。



注意

- カバーとベースの組み立ては、安定した場所で作業を行ってください。不安定な場所では、正しく力を加えられず、はめ込むことが出来ない場合があります。
- 本体に力を与える際は、必ず金属部分に力がかかるようにし、光源部(樹脂レンズ部)には力を加えないようにしてください。破損や故障の恐れがあります。
- 設置面への取り付けを行う前に、必ず点灯検査を行ってください。
- 作業の終わりに必ず手順④の確認作業を行ってください。
- 端部のはめ込みが不完全な場合、脱落等の恐れがあり危険です。
- 床面に設置される場合は強化ガラス等で灯具を保護し、水が入る場合は排水処理を施してください。
- 狭いところに設置する場合は通気に十分配慮し、周囲温度40℃以下を維持してください。
- 取り付けの際、工具などで灯具を傷つけないでください。
- ランプや灯具本体に、塗装や塗り壁材料などを付着させないでください。

04 配線について

※各製品の取扱説明書もあわせてご覧ください

本灯具は3chカラーミキサやDMXコントローラで点灯・制御させます。必ず下記の電源とコントローラの組み合わせでご使用ください。

3chカラーミキサ(LC-K-3CH-CMJ)

- ・LED用直流電源1台ごとに、3chスレーバ(LC-K-3CH-DPJ)1台、信号用のLANケーブルが1本必要です。
- ・3chスレーバ1台につき灯具を240灯まで接続可能です。
- ・LED用直流電源DC8V(LPS-K-80-08_)1台に対して、3chスレーバ1台(灯具240灯)まで駆動可能です。
- ・3chスレーバは50m以内で最大25台まで連結が可能、それ以上の場合はお問い合わせください。
- ・3chカラーミキサと3chスレーバをLANケーブルで接続し、電源を3chスレーバと接続します。灯具本体に取り付けたリードコネクタの電線を3chスレーバの出力に接続します。電線と3chスレーバのラベルに表示された色をあわせて接続してください。電線を延長する場合には、4芯1.25mm²以上の電線を使用し、電源から灯具までの距離が16m以内となるようにしてください。

