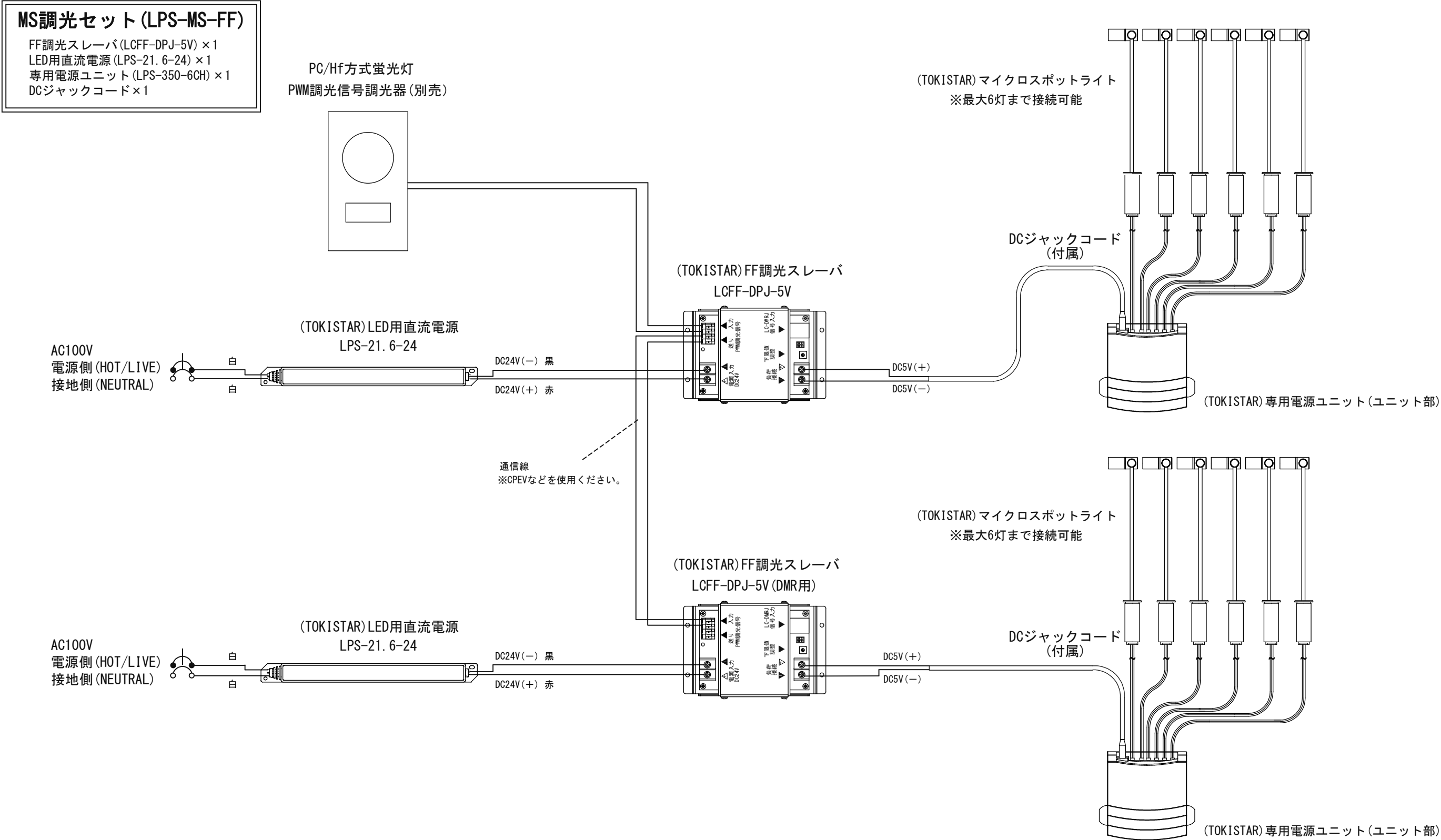


他社PWM対応調光器+マイクロスポットライトを使用する場合



注 記

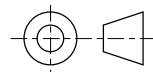
※LCFF-DPJ-5Vの電源入力には＋があります。故障の恐れがあるため絶対に逆接しないでください。
※LED用電源LPS-21. 6-24 (DC24V) を直接、LPS-350-6CHやマイクロスポットライトに接続しないでください。
FF調光スレーバLCFF-DPJ-5Vで出力電圧をDC5Vに調整していますので、直接接続すると
過電圧により機器が故障します。
※詳しくは、各接続機器の取扱説明書をご確認ください。

Date 日付 2015/1/13

Draft 図面 S. Matsumori

Check 検図 T. Inaba

Approve 承認 C. Ishibiki



Scale 寸法

Weight 重量

Unit 単位

Size 用紙

mm

A3

Title

名称 (TOKISTAR) MS操作部付き調光セット 配線系統図

Product No.

製品番号 LPS-MS-FF

TOKI CORPORATION

Tel 03-5763-6121

Fax 03-5763-6130